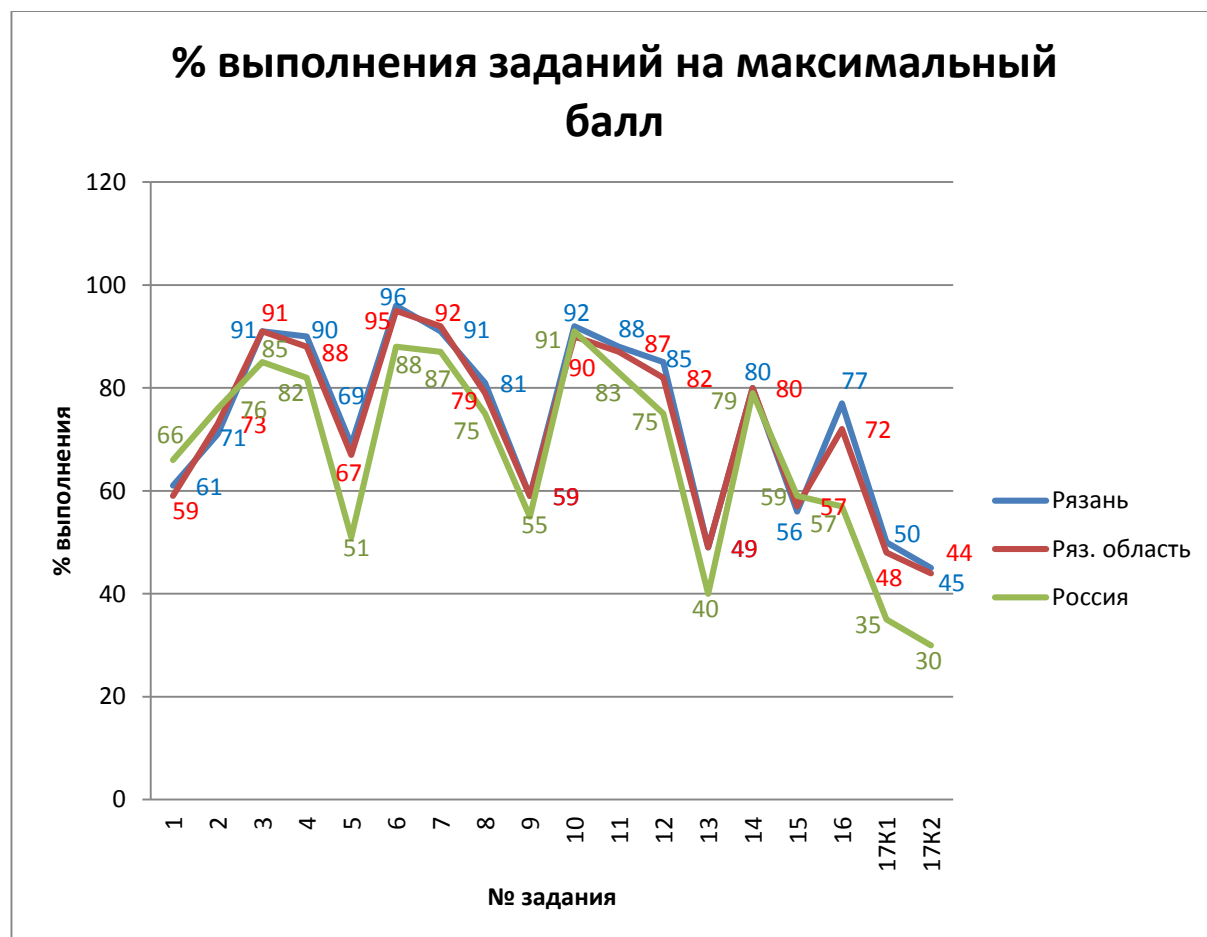


Всероссийская проверочная работа по географии 11 класс (2018 год)

Всего во Всероссийской проверочной работе по географии для 11-х классов приняло участие 50 муниципальных образовательных учреждений. Работу по географии выполняли 1 537 учеников, что составляет 69% от всех учащихся 11-х классов.

Средняя отметка за работу по предмету «география» по городу составила – 4,23 (максимальный возможный балл за правильно выполненную работу – 5).

В целом результаты выполнения всех заданий по Рязани чуть выше, чем по Рязанской области и по России. 23 общеобразовательных учреждения (46%) имеют средний балл выше среднегородского.



Лучшие результаты за выполнение проверочной работы по географии показали учащиеся школы № 68 (средний балл - 4,78).

Наименьший показатель в школе № 59 (средний балл - 3,45).

Наиболее простыми для решения оказались задания №№ 6 (за него получили максимальный балл 96% всех писавших работу), 10 (92%), 3 и 7 (91%). Наименьшее количество максимальных баллов получено за задание № 17K2 (45%). Выполнение остальных заданий на максимальный балл находится в диапазоне от 49% до 90%.

Задание № 1 «Природа России» проверяет знание географических особенностей природы России (максимальный балл – 1). На максимальный балл задание выполнили 61% всех писавших работу (по области – 59%, по России – 66%).

Задание № 2 «Географические модели. Географическая карта, план местности» проверяет умение анализировать информацию, необходимую для изучения географических объектов и явлений (максимальный балл – 1). На максимальный балл задание выполнили 71% всех писавших работу (по области – 73%, по России – 76%).

Задание № 3 «Хозяйство России» проверяет знание географических особенностей основных отраслей хозяйства России. А также умение использовать знания в практической деятельности и повседневной жизни для анализа и оценки разных территорий с точки зрения взаимосвязи природных, социально-экономических, техногенных объектов и процессов (максимальный балл – 2). На максимальное количество баллов задание выполнили 91% всех писавших работу (по области – 91%, по России – 85%).

Задание № 4 «Географические модели. Географическая карта» проверяет умение выделять существенные признаки географических объектов и явлений (максимальный балл – 1). На максимальный балл задание выполнили 90% всех писавших работу (по области – 88%, по России – 82%).

Задание № 5 «Природа России» проверяет умение использовать знания в практической деятельности и повседневной жизни для определения различий во времени, чтения карт различного содержания (максимальный балл – 1). На максимальный балл задание выполнили 69% всех писавших работу (по области – 67%, по России – 51%).

В задании № 6 «Регионы России» проверяется знание особенностей географических районов России, умение выделять существенные признаки географических объектов и явлений (максимальный балл – 1). На максимальный балл задание выполнили 96% всех писавших работу (по области – 95%, по России – 88%).

Задание № 7 «Часовые зоны на территории России» проверяет умение использовать знания в практической деятельности и повседневной жизни для определения различий во времени, чтения карт различного содержания (максимальный балл – 1). На максимальный балл задание выполнили 91% от всех писавших работу (по области – 92%, по России – 87%).

Задание № 8 «Население и хозяйство России и мира» проверяет знание особенностей размещения основных видов природных ресурсов, их главные месторождения и территориальные сочетания, географические особенности отраслевой и территориальной структуры мирового хозяйства, специализацию стран в системе международного географического разделения труда, знание роли и места России в современном мире (максимальный балл – 1). На максимальный балл задание выполнили 81% от всех писавших работу (по области – 79%, по России – 75%).

Задание № 9 «Мировое хозяйство» проверяет умение определять и сравнивать по разным источникам информации географические тенденции развития природных, социально-экономических и геоэкологических объектов, процессов и явлений (максимальный балл – 1). На максимальный балл задание выполнили 59% от всех писавших работу (по области – 59%, по России – 55%).

В задании № 10 «Страны мира» проверяется знание географической специфики отдельных стран и регионов, их различия по уровню социально-экономического развития, а также умение выделять существенные признаки географических объектов и явлений (максимальный балл – 1). На максимальный балл задание выполнили 92% от всех писавших работу (по области – 90%, по России – 91%).

Задание № 11 «Многообразие стран мира. Основные типы стран» проверяет знание географической специфики отдельных стран и регионов, их различия по уровню социально-экономического развития (максимальный балл – 1). На максимальный балл задание выполнили 88% от всех писавших работу (по области – 87%, по России – 83%).

В задании № 12 «Мировое хозяйство» проверяются знания географических особенностей отраслевой и территориальной структуры мирового хозяйства, размещения его основных отраслей (максимальный балл – 2). На максимальное количество баллов задание выполнили 85% от всех писавших работу (по области – 82%, по России – 75%).

Задание № 13 «Природные ресурсы» направлено на проверку умения оценивать ресурсообеспеченность отдельных стран и регионов мира (максимальный балл – 2). На максимальное количество баллов его выполнили 49% от всех писавших работу (по области – 49%, по России – 40%).

В задании № 14 проверяется умение сопоставлять географические карты различной тематики (максимальный балл – 1). На максимальное количество баллов задание выполнили 80% всех писавших работу (по области – 80%, по России – 79%).

Задание № 15 направлено на проверку умения анализировать информацию, необходимую для изучения географических объектов и явлений (максимальный балл – 1). На максимальный балл задание выполнили 56% всех писавших работу (по области – 57%, по России – 59%).

В задании № 16 проверяется умение использовать знания в практической деятельности и повседневной жизни для объяснения и оценки разных территорий с точки зрения взаимосвязи природных, социально-экономических, техногенных объектов и процессов (максимальный балл – 1). На максимальное количество баллов задание выполнили 77% всех писавших работу (по области – 72%, по России – 57%).

В заданиях №№ 17К1 и 17К2 «Рациональное и нерациональное природопользование. Особенности воздействия на окружающую среду различных сфер и отраслей хозяйства» проверяется умение использовать знания в практической деятельности и повседневной жизни для анализа и оценки разных территорий с точки зрения взаимосвязи природных, социально-экономических, техногенных объектов и процессов. Задание № 17К1 на максимальное количество баллов (2 балла) выполнили 50% всех писавших работу (по области – 48%, по России – 35%). Задание № 17К2 на максимальный балл (1балл) выполнили 45% всех писавших работу (по области – 44%, по России – 30%).