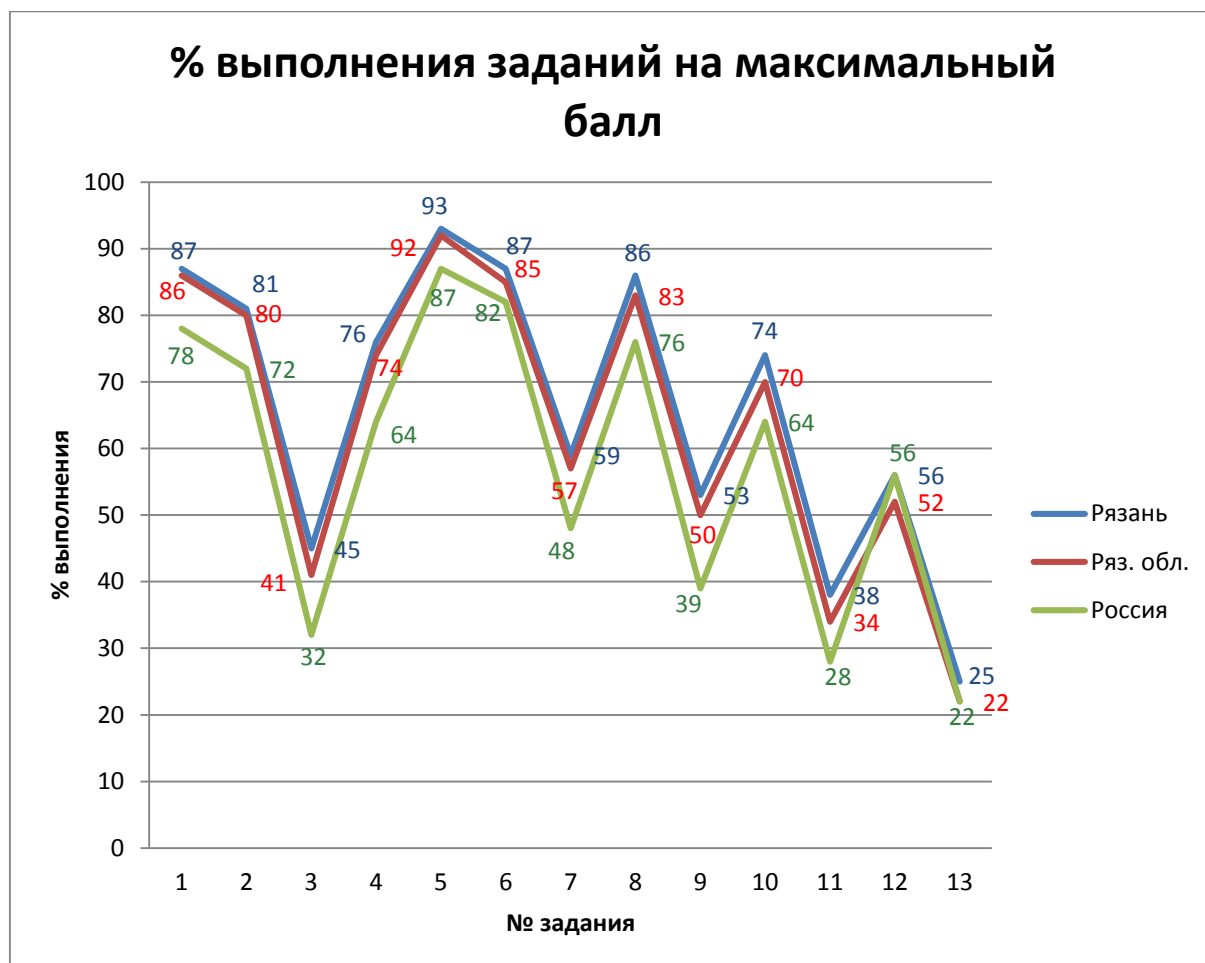


Всероссийская проверочная работа по математике 6 класс (2018 год)

Всего во Всероссийской проверочной работе по математике для 6-х классов приняли участие 66 муниципальных образовательных учреждений. Работу по математике выполняли 4 274 ученика, что составляет 88,6% от всех учащихся 6-х классов.

Средний балл за работу по предмету «математика» по городу составил 3,65 (максимальный возможный балл за правильно выполненную работу – 5).

В целом результаты выполнения всех заданий по Рязани выше, чем по Рязанской области и по России. 28 муниципальных бюджетных общеобразовательных учреждений (42,4%) имеют средний балл выше или равный среднегородскому.



Лучшие результаты за выполнение проверочной работы по математике показали учащиеся лицея № 4 (4,25 баллов).

Наименьшие показатели в школах №№ 74 (2,6 баллов), 33 (3,08 баллов) и 22 (3,15 баллов).

Наиболее простыми для решения оказались задания №№ 5 (за него получили максимальный балл 93% всех писавших работу), 1 (87%) и 6 (87%). Наименьшее количество максимальных баллов получено за задание № 13 (25%). Выполнение остальных заданий на максимальный балл находится в диапазоне от 38% до 86%.

В заданиях №№ 1 и 2 проверяется владение понятиями отрицательные числа, обыкновенная дробь.

Задание № 1 проверяет умение оперировать на базовом уровне понятием «целое число» (максимальный балл – 1). На максимальный балл задание выполнили 87% всех писавших работу (по области – 86%, по России – 78%).

Задание № 2 проверяет умение оперировать на базовом уровне понятием «обыкновенная дробь», «смешанное число» (максимальный балл – 1). На максимальный балл задание выполнили 81% всех писавших работу (по области – 80%, по России – 72%).

Задание № 3 проверяет умение находить часть числа и число по его части (максимальный балл – 1). На максимальный балл задание выполнили 45% всех писавших работу (по области – 41%, по России – 32%).

Задание № 4 проверяет владение понятием десятичная дробь (максимальный балл – 1). На максимальный балл задание выполнили 76% всех писавших работу (по области – 74%, по России – 64%).

Задание № 5 проверяет умение оценивать размеры реальных объектов окружающего мира (максимальный балл – 1). Это задание оказалось наиболее легким. На максимальный балл его выполнили 93% всех писавших работу (по области – 92%, по России – 87%).

В задании № 6 проверяется умение извлекать информацию, представленную в таблицах, на диаграммах (максимальный балл – 1). На максимальный балл задание выполнили 87% от всех писавших работу (по области – 85%, по России – 82%).

Задание № 7 проверяет умение оперировать понятием модуль числа (максимальный балл – 1). На максимальный балл задание выполнили 59% от всех писавших работу (по области – 57%, по России – 48%).

Задание № 8 проверяет умение сравнивать обыкновенные дроби, десятичные дроби и смешанные числа (максимальный балл – 1). На максимальный балл задание выполнили 86% от всех писавших работу (по области – 83%, по России – 76%).

В задании № 9 проверяется умение находить значение арифметического выражения с натуральными числами, содержащего скобки (максимальный балл – 2). На максимальное количество баллов задание выполнили 53% от всех писавших работу (по области – 50%, по России – 39%).

Задание № 10 направлено на проверку умения решать несложные логические задачи, а также на проверку умения находить пересечение, объединение, подмножество в простейших ситуациях (максимальный балл – 1). На максимальный балл задание выполнили 74% от всех писавших работу (по области – 70%, по России – 64%).

В задании № 11 проверяются умения решать текстовые задачи на проценты, задачи практического содержания (максимальный балл – 2). На максимальное количество баллов задание № 11 выполнили 38% от всех писавших работу (по области – 34%, по России – 28%).

Задание №12 направлено на проверку умения применять геометрические представления при решении практических задач, а также на проверку навыков геометрических построений (максимальный балл – 1). На максимальный балл задание выполнили 56% от всех писавших работу (по области – 52%, по России – 56%).

Задание № 13 является заданием повышенного уровня сложности и направлено на проверку логического мышления, умения проводить математические рассуждения (максимальный балл – 2). На максимальное количество баллов задание выполнили 25% всех писавших работу (по области – 22%, по России – 22%).