

## Всероссийская проверочная работа по математике 6 класс (2019 год)

Всего во Всероссийской проверочной работе по математике для 6-х классов приняли участие 68 муниципальных образовательных учреждений, что составляет 100% от всех образовательных учреждений города. Работу по математике выполняли 4 274 ученика, что составляет 89,8% от всех учащихся 6-х классов (4793).

Средний балл за работу по предмету «математика» по городу составил 3,72 (максимальный возможный балл за правильно выполненную работу – 5). Средний балл по России – 3,46.

В целом результаты выполнения всех заданий по Рязани выше, чем по Рязанской области и по России. 26 муниципальных бюджетных общеобразовательных учреждений (38,24%) имеют средний балл выше или равный среднегородскому.



Лучшие результаты за выполнение проверочной работы по математике показали учащиеся лицея № 4 (4,38 баллов).

Наименьшие показатели в школах №№ 74 (3,0 баллов), 28 (3,07 баллов) и 37 (3,21 баллов).

Наиболее простыми для решения оказались задания №№ 2 (за него получили максимальный балл 87% всех писавших работу), 1 (85%) и 10 (85%). Наименьшее количество максимальных баллов получено за задание № 13 (11%). Выполнение остальных заданий на максимальный балл находится в диапазоне от 42% до 81%.

В заданиях №№ 1 и 2 проверяется владение понятиями отрицательные числа, обыкновенная дробь.

Задание № 1 проверяет умение оперировать на базовом уровне понятием «целое число» (максимальный балл – 1). На максимальный балл задание выполнили 85% всех писавших работу (по России – 84%).

Задание № 2 проверяет умение оперировать на базовом уровне понятием «обыкновенная дробь», «смешанное число» (максимальный балл – 1). На максимальный балл задание выполнили 87% всех писавших работу (по России – 75%).

Задание № 3 проверяет умение находить часть числа и число по его части (максимальный балл – 1). На максимальный балл задание выполнили 50% всех писавших работу (по России – 69%).

Задание № 4 проверяет владение понятием десятичная дробь (максимальный балл – 1). На максимальный балл задание выполнили 77% всех писавших работу (по России – 75%).

Задание № 5 проверяет умение оценивать размеры реальных объектов окружающего мира (максимальный балл – 1). Это задание оказалось наиболее легким. На максимальный балл его выполнили 85% всех писавших работу (по России – 78%).

В задании № 6 проверяется умение извлекать информацию, представленную в таблицах, на диаграммах (максимальный балл – 1). На максимальный балл задание выполнили 81% от всех писавших работу (по России – 84%).

Задание № 7 проверяет умение оперировать понятием модуль числа (максимальный балл – 1). На максимальный балл задание выполнили 51% от всех писавших работу (по России – 51%).

Задание № 8 проверяет умение сравнивать обыкновенные дроби, десятичные дроби и смешанные числа (максимальный балл – 1). На максимальный балл задание выполнили 72% от всех писавших работу (по России – 75%).

В задании № 9 проверяется умение находить значение арифметического выражения с натуральными числами, содержащего скобки (максимальный балл – 2). На максимальное количество баллов задание выполнили 45% от всех писавших работу (по России – 47%).

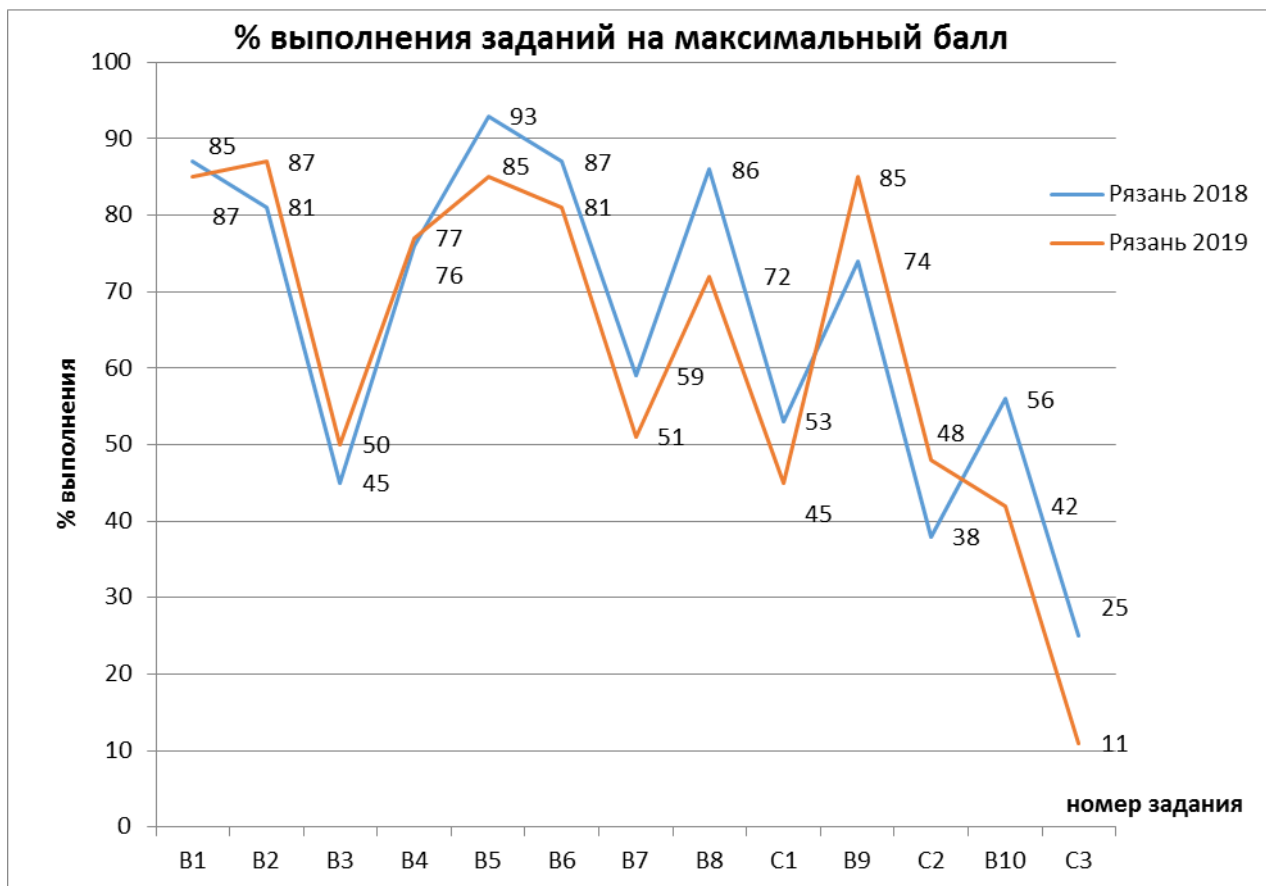
Задание № 10 направлено на проверку умения решать несложные логические задачи, а также на проверку умения находить пересечение, объединение, подмножество в простейших ситуациях (максимальный балл – 1). На максимальный балл задание выполнили 85% от всех писавших работу (по России – 75%).

В задании № 11 проверяются умения решать текстовые задачи на проценты, задачи практического содержания (максимальный балл – 2). На максимальное количество баллов задание № 11 выполнили 48% от всех писавших работу (по России – 33%).

Задание №12 направлено на проверку умения применять геометрические представления при решении практических задач, а также на проверку навыков геометрических построений (максимальный балл – 1). На максимальный балл задание выполнили 42% от всех писавших работу (по России – 53%).

Задание № 13 является заданием повышенного уровня сложности и направлено на проверку логического мышления, умения проводить математические рассуждения (максимальный балл – 2). На максимальное количество баллов задание выполнили 11% всех писавших работу (по России – 13%).

Сравнительная диаграмма выполнения заданий в 2018 и 2019 учебных годах.



Как видно из диаграммы, по большинству заданий получены близкие результаты. Однако несколько заданий ВПР в 2019 учебном году выполнены хуже, чем в 2018-м: это задания №№ 3 (50% и 45%), В7 (51% и 59%), 12 (42% и 56%) и 13 (11% и 25%).