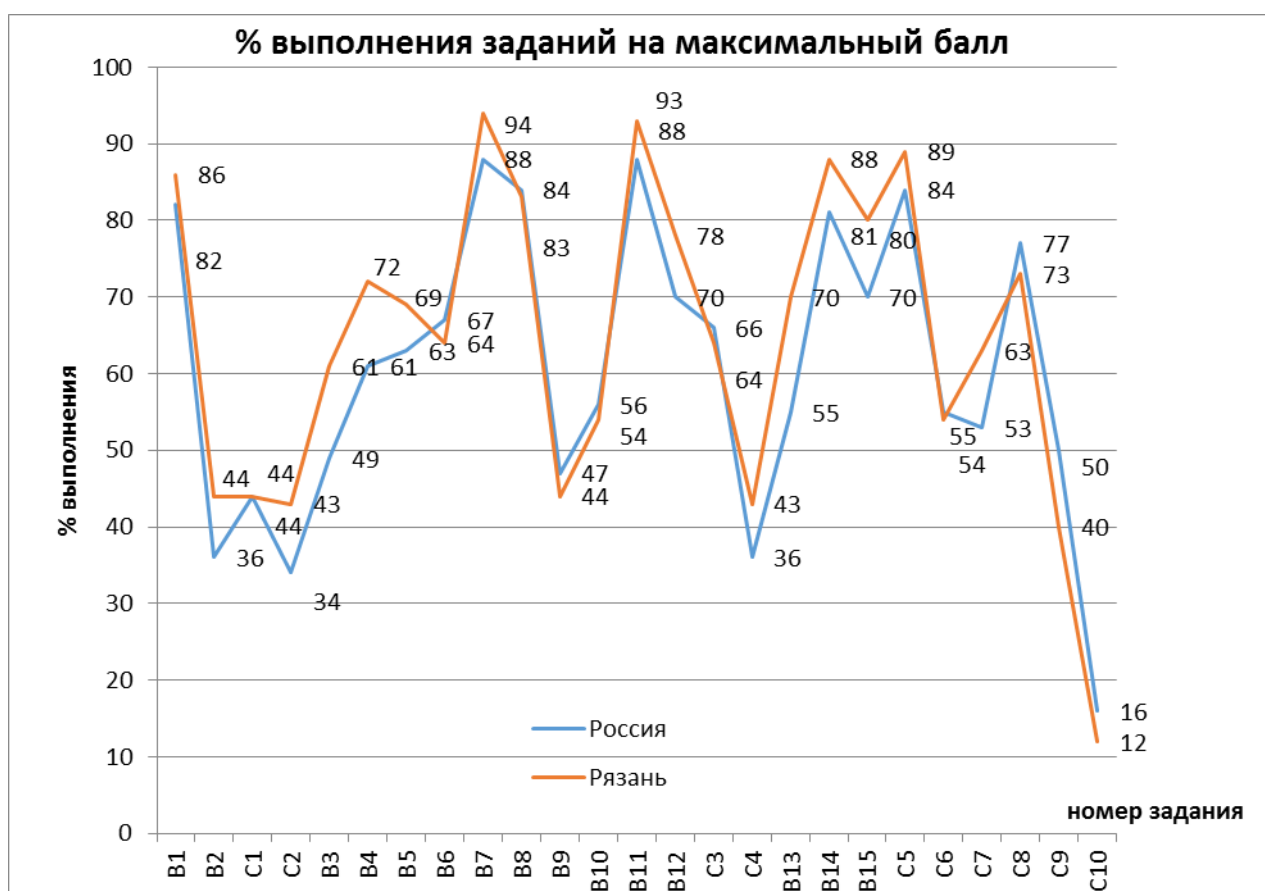


Всероссийская проверочная работа по географии 6 класс (2019 год)

Всего во Всероссийской проверочной работе по географии для 6 классов приняло участие 68 муниципальных образовательных учреждений, что составляет 100% от всех образовательных учреждений города Рязани. Работу по географии выполняли 4397 учеников муниципальных ОУ, что составляет 91,73% от всех учащихся 6-х классов. (4793)

Средний балл за работу по предмету «география» по городу составил 3,87 (максимальный возможный балл за правильно выполненную работу – 5,0). По сравнению с 2018 годом средний балл увеличился (в 2018 году – 3,82). Средний балл по России увеличился по сравнению с прошлым учебным годом и равен 3,61 (в 2018 году – 3,55).

В целом результаты выполнения всех заданий по Рязани выше, чем по Рязанской области и по России. 29 муниципальных бюджетных общеобразовательных учреждений (42,65%) имеют средний балл выше среднегогородского.



Лучшие результаты за выполнение проверочной работы по географии показали учащиеся «Лицея №4» (4,61 баллов), школы №№3 (4,49 балла), 72 (4,41 балла) и Гимназия № 2 (4,38 баллов).

Наименьшие показатели в школах №№ 74 (3,00 баллов), школе-интернате (3,18 баллов) и 45 (3,37 баллов).

Наиболее простыми для решения оказались задания №№ В7 (за него получили максимальный балл 94% всех писавших работу шестиклассников), В11 (93%) и С5 (89%). Наименьшее количество максимальных баллов получено за задание № С10 (12%). Выполнение остальных заданий на максимальный балл находится в диапазоне от 40% до 88%.

Задание № 1 проверяет комплекс умений работы с географической картой и представления об основных открытиях великих путешественников и землепроходцев (максимальный балл – 1). Первая часть задания В1 предполагает определение отмеченных

на карте материков или океанов. На максимальное количество баллов задание выполнили 86% всех писавших работу учащихся (по России – 82%). Вторая часть В2 (максимальный балл – 2) – соотнесение этих материков или океанов с именами путешественников, которые вошли в историю открытия и освоения одного из этих материков или океанов, и обозначение на карте связанных с этим материком или океаном указанных географических объектов (например, океанов, омывающих данный материк). На максимальное количество баллов задание выполнили 44% всех писавших работу учащихся (по России – 36%).

Задание № 2 также проверяет умения работать с географической картой и выполняется с использованием той же карты, что и для задания 1. Первая часть задания С1 (максимальный балл – 1) проверяет умение обозначать на карте точки по заданным координатам и определять направления. На максимальное количество баллов задание смогли выполнить 44% всех писавших работу учащихся (по России – 44%). Вторая часть задания С2 (максимальный балл – 1) предполагает определение географического объекта на основе сопоставления его местоположения на карте, текстового описания и изображения (космического снимка или фотоизображения) – на максимальное количество баллов задание смогли выполнить 43% всех писавших работу учащихся (по России – 34%). Задания В3 (максимальный балл – 1) на максимальное количество баллов выполнили 61% всех писавших работу учащихся (по России – 49%).

Задание № 3 (максимальный балл – 1) проверяет умение работать с топографической картой, в том числе определять размещение объектов и направления, рассчитывать расстояния с использованием масштаба, определять абсолютные высоты точек и рассчитывать перепады высот, а также соотносить топографическую карту с фотографией участка местности в целях определения возможностей рационального использования отображенной на карте территории. Первую часть задания В4 (максимальный балл – 2) на максимальное количество баллов задание выполнили 72% всех писавших работу учащихся (по России – 61%). Вторую часть задания В5 (максимальный балл – 1) на максимальное количество баллов задание выполнили 69% всех писавших работу учащихся (по России – 63%). Третью часть задания В6 (максимальный балл – 2) на максимальное количество баллов задание выполнили 64% всех писавших работу учащихся (по России – 67%).

Задание № 4 проверяет умение выявлять роль планетарных явлений в жизни людей на основе проведения простейших вычислений и сопоставления времени в разных частях Земли на примере разных городов нашей страны или сравнения особенностей сезонов года в разных частях Земли. На максимальное количество баллов задание В7 (максимальный балл – 1) выполнили 94% всех писавших работу учащихся (по России – 88%). Задание В8 (максимальный балл – 1) на максимальное количество баллов выполнили 83% всех писавших работу учащихся (по России – 84%). Задание В9 (максимальный балл – 3) на максимальное количество баллов задание выполнили 44% всех писавших работу учащихся (по России – 47%).

Задание № 5 проверяет понимание основных географических закономерностей и предполагает установление соответствия элементов описания и природных зон, к которым эти элементы описания относятся, а также узнавать природные зоны по их изображениям. Задание В10 (максимальный балл – 2) на максимальное количество баллов выполнили 54% всех писавших работу учащихся (по России – 56%). На максимальное количество баллов задание В11 (максимальный балл – 1) выполнили 93% всех писавших работу учащихся (по России – 88%) (максимальный балл – 1).

Задание № 6 проверяет умение использовать графическую интерпретацию показателей погоды для выявления заданных закономерностей и описания особенностей состояния атмосферы. Первая часть задания В12 (максимальный балл – 2) предполагает анализ графиков и диаграмм (розы ветров, графика температуры, диаграммы осадков) – на максимальное количество баллов выполнили 78% всех писавших работу учащихся (по

России – 70%). Вторая часть С3 (максимальный балл – 1) и С4 (максимальный балл – 2) связана с умением определять элементы погоды по условным обозначениям и переводить информацию из условно-графической в текстовую форму. На максимальное количество баллов задание С3 выполнили 64% всех писавших работу учащихся (по России – 66%). На максимальное количество баллов задание С4 выполнили 43% всех писавших работу учащихся (по России – 36%).

Задание № 7 проверяет умение анализировать предложенный текст географического содержания об оболочках Земли и извлекать из него информацию по заданному вопросу (максимальный балл – 2). На максимальное количество баллов задание В13 выполнили 70% от всех писавших работу учащихся (по России – 55%).

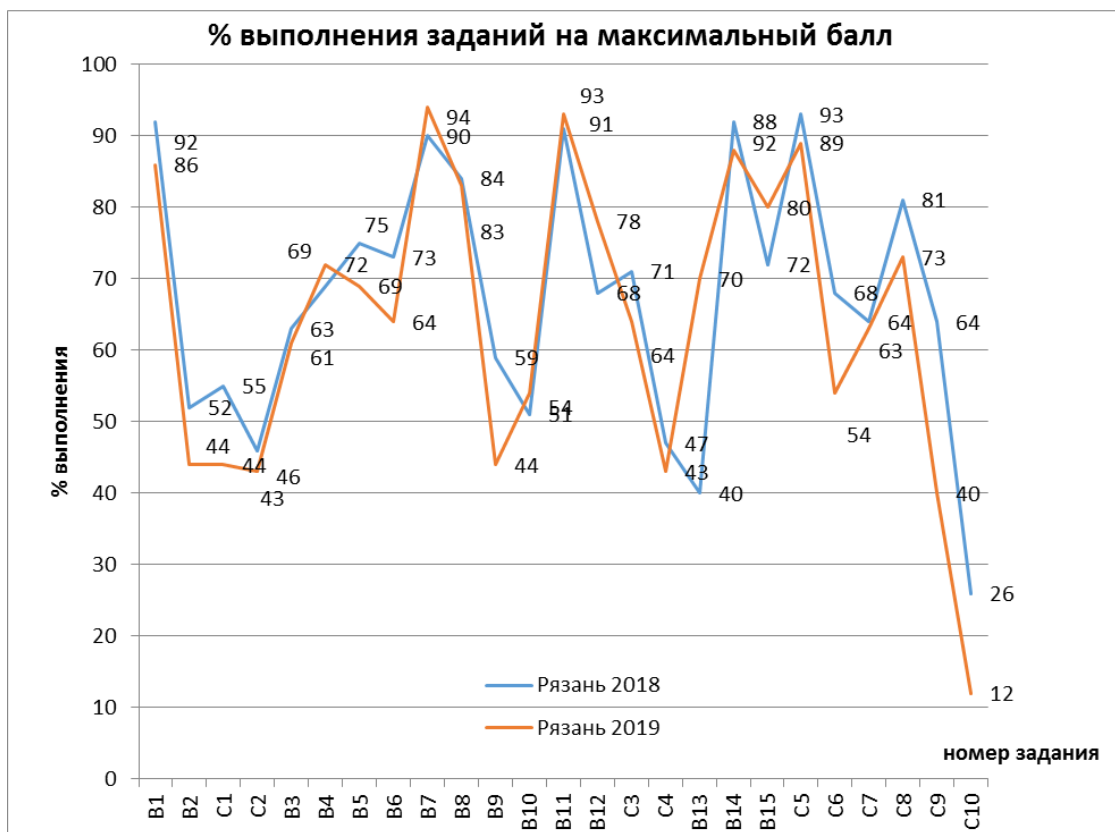
Задание № 8 основано на статистической таблице и проверяет умение извлекать и интерпретировать информацию о населении стран мира. На максимальное количество баллов задание В14 (максимальный балл – 2) выполнили 88% всех писавших работу учащихся (по России – 81%). Вторая часть задания проверяет умение соотносить страны мира и изображения наиболее известных достопримечательностей столиц и крупных городов или наиболее ярких особенностей населения этих стран. На максимальное количество баллов задание В15 выполнили 80% всех писавших работу учащихся (по России – 70%).

Задание № 9 проверяет умение узнавать природные явления по их изображениям, знание особенностей и понимание опасности этих явлений для людей, и предполагает также составление текстового описания конкретного явления (максимальный балл – 1). На максимальное количество баллов задание С5 выполнили 89% от всех писавших работу учащихся (по России – 84%). На максимальное количество баллов задание С6 выполнили 54% от всех писавших работу учащихся (по России – 55%). На максимальное количество баллов задание С7 выполнили 63% от всех писавших работу учащихся (по России – 53%).

Задание № 10 проверяет знание географии родного края, в нем требуется дать описание определенных географических объектов родного края. На максимальное количество баллов задание С8 (максимальный балл – 1) выполнили 73% от всех писавших работу (по России – 77%). На максимальное количество баллов задание С9 (максимальный балл – 1) выполнили 40% от всех писавших работу (по России – 50%). Задание С10 (максимальный балл – 2) оказалось самым сложным для шестиклассников. На максимальное количество баллов с ним справились всего 12% от всех писавших работу учащихся (по России – 16%).

Структура, типы заданий и система оценивания проверочной работы по биологии в 2019 году и в 2018 году одинаковы, что даёт возможность провести сравнительный анализ этих работ.

Сравнительная диаграмма выполнения заданий в 2018 и 2019 учебных годах.



Как видно из диаграммы, по большинству заданий получены близкие результаты. Однако несколько заданий ВПР в 2019 учебном году выполнены хуже, чем в 2018-м: это задания №№ В13 (40% и 70%), В12 (68% и 78%), В15 (72% и 80%).