

Всероссийская проверочная работа по обществознанию (2020 год)

Всего во Всероссийской проверочной работе по обществознанию для 9 (по программе 8) классов приняли участие 20 муниципальных образовательных учреждения города Рязани, что составляет 29,41% от всех образовательных учреждений города. Работу по обществознанию выполняли 817 учеников муниципальных ОУ, что составляет 17,21% от всех учащихся 9 классов (4746).

Средний балл за работу по предмету «обществознание» по городу составил 3,44 (максимальный возможный первичный балл за правильно выполненную работу – 5), по Рязанской области – 3,33, по России – 3,15.

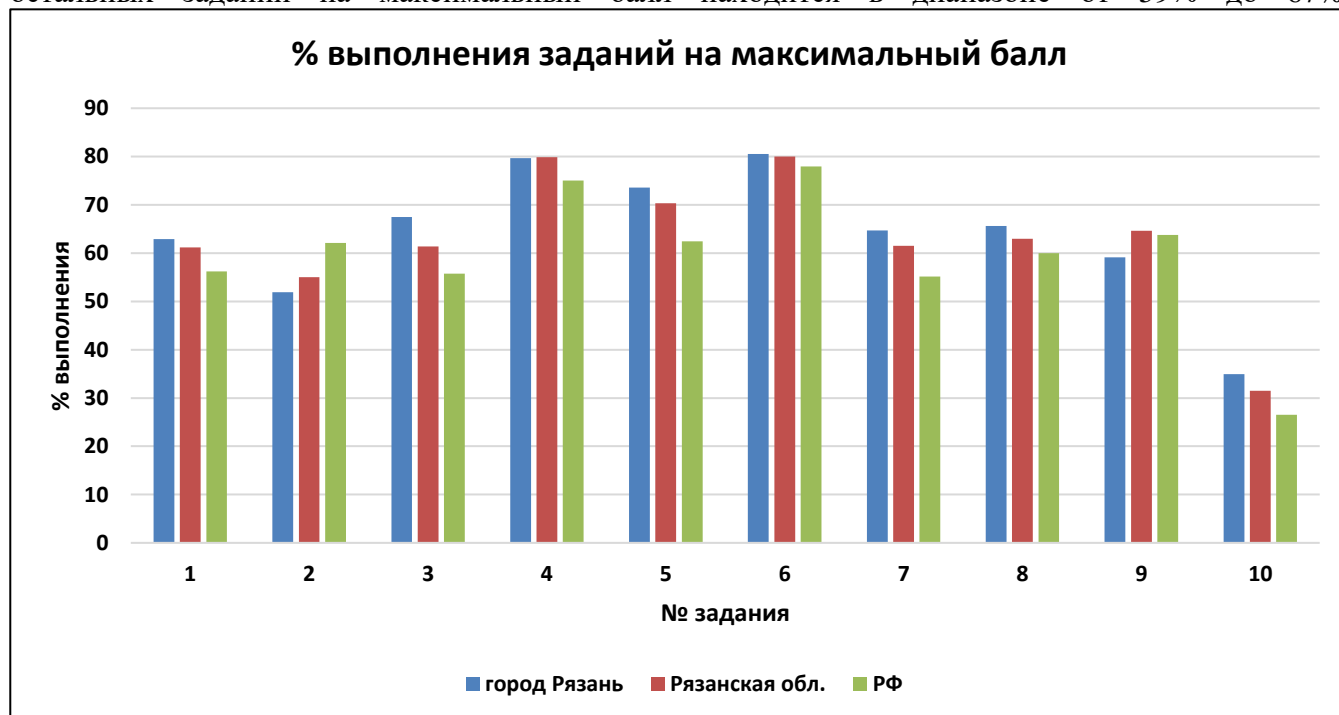
7 муниципальных бюджетных общеобразовательных учреждений (35% от писавших работу ОУ) имеют средний балл выше среднегогородского.

Лучшие результаты за выполнение проверочной работы по обществознанию показали учащиеся лицея № 4 (4,50 балла), лицея № 52 (4,41 балла). Также в числе лучших результаты школы № 14 (4,05 балла).

Низкие показатели в школе № 11 (2,81 балла) и № 56 (2,71 балла). Худший результат показала школа № 17 (2,68 балла).

Работа состоит из 10 заданий, из которых 4 задания предполагают краткий ответ в виде комбинации цифр ИЛИ слова (словосочетания); 6 заданий – развернутый ответ. Задания в совокупности охватывают различные аспекты содержания базовых социальных ролей (гражданина, потребителя, труженика (работника), члена семьи), а также основы межличностных отношений и особенности поведения человека в современной информационной среде.

Наиболее простыми для учащихся оказались задания №№ 6 (за него получили максимальный балл 80,54% всех учащихся, писавших ВПР), 4 – 79,68% и 5 – 73,56%. Наименьшее количество максимальных баллов получено за задания №№ 10 – 34,96%, 2 – 51,9%. Выполнение остальных заданий на максимальный балл находится в диапазоне от 59% до 67%.



Процент выполнения заданий на максимальный балл

Задание 1. Нацелено на проверку умения анализировать и оценивать собственную деятельность и ее результаты. Задание предполагает систему вопросов об одном из видов деятельности в духовной и экономической сферах жизни с опорой на личный социальный опыт обучающегося.

по г. Рязани	по Рязанской области	по России
62,88	61,17	56,22

Задание 2. Предполагает выбор и запись нескольких правильных ответов из предложенного

перечня ответов. Проверяет умение характеризовать понятия		
по г. Рязани	по Рязанской области	по России
51,9	55,03	62,09
<p>Задание 3. Построено на основе графического представления статистической информации. Оно нацелено на проверку умения осуществлять поиск социальной информации, представленной в различных знаковых системах (диаграмма) и состоит из двух частей. В первой части обучающемуся требуется проанализировать предложенную информацию, определить наиболее/наименее популярное мнение по заданной тематике и высказать предположение о причинах соответствующего выбора опрошенных. Во второй части задания нужно дать собственный ответ на поставленный в ходе социологического исследования вопрос</p>		
по г. Рязани	по Рязанской области	по России
67,47	61,35	55,74
<p>Задание 4. Предполагает установление соответствия между существенными чертами и признаками изученных социальных явлений и обществоведческими терминами и понятиями. Оно проверяет умение обучающихся классифицировать объекты, самостоятельно выбирать основания и критерии для классификации</p>		
по г. Рязани	по Рязанской области	по России
79,68	79,86	75,01
<p>Задание 5. Направлено на анализ социальной ситуации, описанной в форме цитаты известного писателя, ученого, общественного деятеля и т.п. Задание включает в себя систему вопросов, проверяющих знание/понимание социальных свойств человека, особенностей его взаимодействия с другими людьми, а также умение объяснять элементарные взаимосвязи изученных социальных объектов. Обучающийся должен сначала объяснить значения отдельных слов, словосочетаний, а затем – смысл всего высказывания</p>		
по г. Рязани	по Рязанской области	по России
73,56	70,33	62,42
<p>Задание 6. Предполагает выбор и запись нескольких правильных ответов из предложенного перечня ответов. Проверяет умение применять обществоведческие знания в процессе решения типичных задач</p>		
по г. Рязани	по Рязанской области	по России
80,54	80	77,92
<p>Задание 7. Предполагают анализ визуального изображения социальных объектов, социальных ситуаций. Обучающийся должен осуществить поиск социальной информации, представленной в различных знаковых системах (фотоизображение) и выполнить задания, связанные с тремя соответствующими фотографиями</p>		
по г. Рязани	по Рязанской области	по России
64,67	61,49	55,16
<p>Задание 8. Требуют анализа представленной информации. При выполнении этого задания проверяется умение применять обществоведческие знания в процессе решения типичных задач в области социальных отношений, адекватных возрасту обучающихся</p>		
по г. Рязани	по Рязанской области	по России
65,61	62,94	59,97

Задание 9. Требуют анализа представленной информации. При выполнении этого задания проверяется умение применять обществоведческие знания в процессе решения типичных задач в области социальных отношений, адекватных возрасту обучающихся

по г. Рязани	по Рязанской области	по России
59,12	64,62	63,77

Задание 10. Направлено на проверку умения осознанно и произвольно строить речевое высказывание в письменной форме на заданную тему с использованием шести предложенных понятий

по г. Рязани	по Рязанской области	по России
34,96	31,5	26,55