

Всероссийская проверочная работа по русскому языку (2020 год)

Всего во Всероссийской проверочной работе по русскому языку для 7 (по программе 6) классов приняли участие 67 муниципальных образовательных учреждений города Рязани, что составляет 100% от всех образовательных учреждений города. Работу по математике выполняли 4162 ученика муниципальных ОУ, что составляет 78,8% от всех учащихся 7 классов (5282).

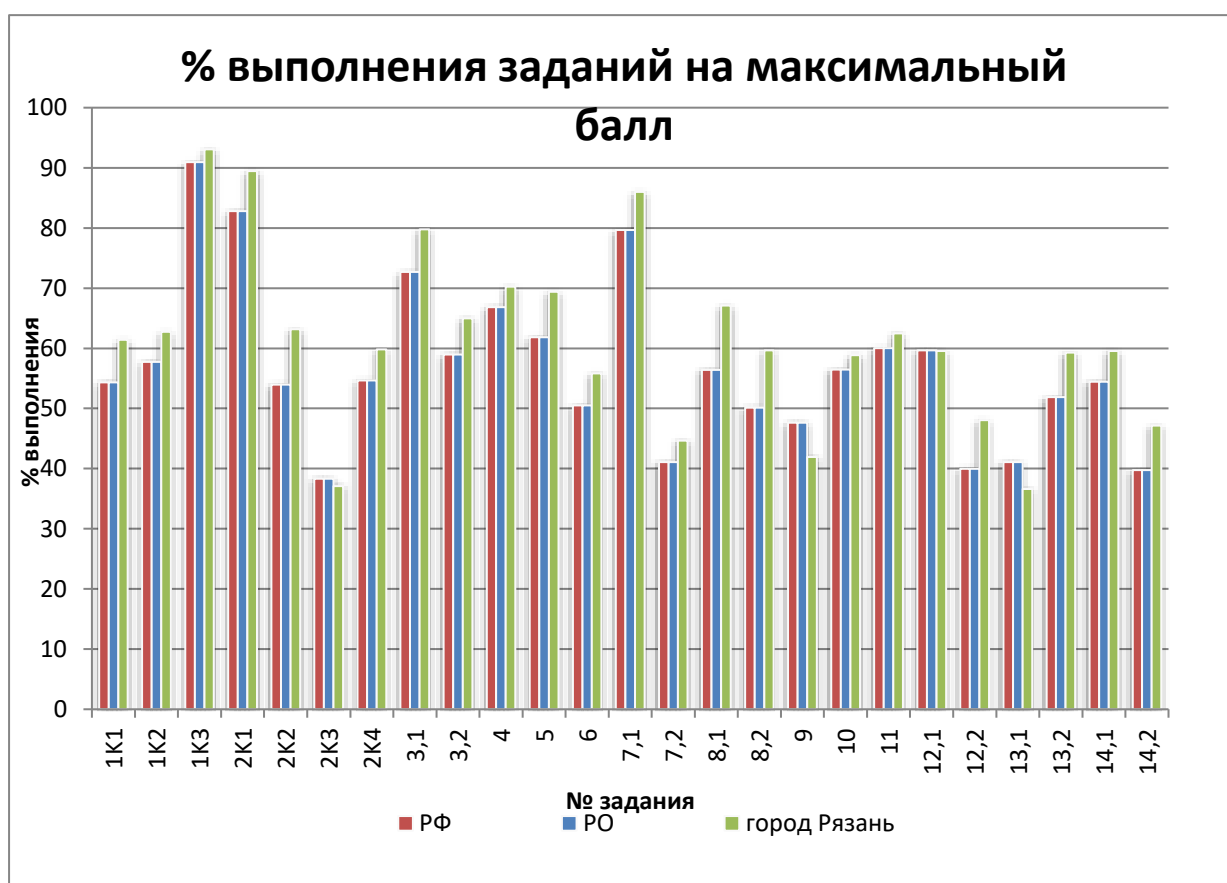
Средний балл за работу по городу Рязани составил 3,34 (максимальный возможный балл за правильно выполненную работу – 5), по Рязанской области – 3,30, по России – 3,16.

Больше половины (52,24%) муниципальных бюджетных общеобразовательных учреждений имеют средний балл выше или равный среднероссийскому.

Лучшие результаты за выполнение проверочной работы по русскому языку показали учащиеся лицея № 4 (4,00 балла) и школы № 40 (3,96 балла). Также в числе лучших результаты школы № 29 (3,89 балла).

Низкие показатели в школе № 22 (2,80 балла) и школе № 33 (2,88 балла). Худший результат показала школа № 24 (2,66 балла).

Проверочная работа содержит всего 14 заданий базового уровня.



Наиболее простыми для решения оказалось задание № 1К3 - за него получили максимальный балл 93,08% от всех писавших работу. Наименьшее количество максимальных баллов получено за задания №№ 9 – 41,96%, 2К3 – 37,11%, 13,1– 36,59%. Выполнение остальных заданий на максимальный балл находится в диапазоне от 44,67% до 89,48%.

Процент выполнения заданий на максимальный балл

Задание 1К1. Списывать текст с пропусками орфограмм и пунктограмм, соблюдать в практике письма изученные орфографические и пунктуационные нормы/

совершенствовать орфографические и пунктуационные умения и навыки на основе знаний о нормах русского литературного языка; соблюдать культуру чтения, говорения, аудирования и письма.		
по г. Рязани	по Рязанской области	по России
61,39	57,47	54,32
Задание 1К2. Списывать текст с пропусками орфограмм и пунктограмм, соблюдать в практике письма изученные орфографические и пунктуационные нормы/ совершенствовать орфографические и пунктуационные умения и навыки на основе знаний о нормах русского литературного языка; соблюдать культуру чтения, говорения, аудирования и письма		
по г. Рязани	по Рязанской области	по России
62,75	60,06	57,75
Задание 1К3. Списывать текст с пропусками орфограмм и пунктограмм, соблюдать в практике письма изученные орфографические и пунктуационные нормы.		
по г. Рязани	по Рязанской области	по России
93,08	92,12	90,94
Задание 2К1. Проводить морфемный и словообразовательный анализы слов; проводить морфологический анализ слова; проводить синтаксический анализ предложения. Распознавать уровни и единицы языка в предъявленном тексте и видеть взаимосвязь между ними.		
по г. Рязани	по Рязанской области	по России
89,48	88,67	82,82
Задание 2К2. Проводить морфемный и словообразовательный анализы слов; проводить морфологический анализ слова; проводить синтаксический анализ.		
по г. Рязани	по Рязанской области	по России
63,17	62,78	53,97
Задание 2К3. Проводить морфемный и словообразовательный анализы слов; проводить морфологический анализ слова; проводить синтаксический анализ.		
по г. Рязани	по Рязанской области	по России
37,11	36,53	38,34
Задание 2К4. Проводить морфемный и словообразовательный анализы слов; проводить морфологический анализ слова; проводить синтаксический анализ.		
по г. Рязани	по Рязанской области	по России
59,84	59,77	54,66
Задание 3.1. Распознавать заданное слово в ряду других на основе сопоставления звукового и буквенного состава, осознавать и объяснять причину несовпадения		
по г. Рязани	по Рязанской области	по России
79,77	77,42	72,68
Задание 3.2. Распознавать заданное слово в ряду других на основе сопоставления звукового и буквенного состава, осознавать и объяснять причину несовпадения звуков и букв в слове. Распознавать уровни и единицы языка в предъявленном тексте и видеть взаимосвязь между ними.		
по г. Рязани	по Рязанской области	по России
64,97	62,74	58,99
Задание 4. Проводить орфоэпический анализ слова; определять место ударного слога. Соблюдать в речевой практике основные орфоэпические, лексические, грамматические,		

стилистические, орфографические и пунктуационные нормы русского литературного языка; оценивать собственную и чужую речь с позиции соответствия языковым нормам /осуществлять речевой самоконтроль.

по г. Рязани	по Рязанской области	по России
70,27	70,13	66,84
Задание 5. Опознавать самостоятельные части речи и их формы, служебные части речи. Распознавать уровни и единицы языка в предъявленном тексте и видеть взаимосвязь между ними.		
по г. Рязани	по Рязанской области	по России
69,41	68,51	61,86
Задание 6. Распознавать случаи нарушения грамматических норм русского литературного языка в формах слов различных частей речи и исправлять эти нарушения / осуществлять речевой самоконтроль.		
по г. Рязани	по Рязанской области	по России
55,81	54,62	50,48
Задание 7.1. Анализировать различные виды предложений с точки зрения их структурно-смысловой организации и функциональных особенностей, распознавать предложения с подлежащим и сказуемым, выраженными существительными в именительном падеже; опираться на грамматический анализ при объяснении выбора тире и места его постановки в предложении. Соблюдать в речевой практике основные орфографические и пунктуационные нормы русского литературного языка / совершенствовать орфографические и пунктуационные умения.		
по г. Рязани	по Рязанской области	по России
85,97	84,03	79,64
Задание 7.2. Анализировать различные виды предложений с точки зрения их структурно-смысловой организации и функциональных особенностей.		
по г. Рязани	по Рязанской области	по России
44,67	45,33	41,07
Задание 8.1. Анализировать различные виды предложений с точки зрения их структурно-смысловой организации и функциональных особенностей, распознавать предложения с обращением, однородными членами, двумя грамматическими основами; опираться на грамматический анализ при объяснении расстановки знаков препинания в предложении. Соблюдать в речевой практике основные орфографические и пунктуационные нормы русского литературного языка / совершенствовать орфографические и пунктуационные умения и навыки.		
по г. Рязани	по Рязанской области	по России
67,13	64,2	56,41
Задание 8.2. Анализировать различные виды предложений с точки зрения их структурно-смысловой организации и функциональных особенностей, распознавать предложения с обращением, однородными членами, двумя грамматическими основами; опираться на грамматический анализ при объяснении расстановки знаков препинания в предложении. Соблюдать в речевой практике основные орфографические и пунктуационные нормы русского литературного языка / совершенствовать орфографические и пунктуационные умения и навыки.		
по г. Рязани	по Рязанской области	по России
59,68	56,82	50,15

Задание 9. Владеть навыками изучающего чтения и информационной переработки прочитанного материала; адекватно понимать тексты различных функционально-смысловых типов речи и функциональных разновидностей языка; анализировать текст с точки зрения его основной мысли, адекватно формулировать основную мысль текста в письменной форме. Использовать при работе с текстом разные виды чтения (поисковое, просмотровое, ознакомительное, изучающее, реферативное)/соблюдать культуру чтения, говорения, аудирования и письма.

по г. Рязани	по Рязанской области	по России
41,96	44,17	47,64

Задание 10. Осуществлять информационную переработку прочитанного текста, передавать его содержание в виде плана в письменной форме. Использовать при работе с текстом разные виды чтения (поисковое, просмотровое, ознакомительное, изучающее, реферативное). Владеть умениями информационно перерабатывать прочитанные и прослушанные тексты и представлять их в виде тезисов, конспектов, аннотаций, рефератов; соблюдать культуру чтения, говорения, аудирования и письма.

по г. Рязани	по Рязанской области	по России
58,87	57,92	56,48

Задание 11. Понимать целостный смысл текста, находить в тексте требуемую информацию с целью подтверждения выдвинутых тезисов, на основе которых необходимо построить речевое высказывание в письменной форме. Использовать при работе с текстом разные виды чтения (поисковое, просмотровое, ознакомительное, изучающее, реферативное). Проводить самостоятельный поиск текстовой и нетекстовой информации, отбирать и анализировать полученную информацию; соблюдать культуру чтения, говорения, аудирования и письма.

по г. Рязани	по Рязанской области	по России
62,45	60,94	60,05

Задание 12.1. Распознавать и адекватно формулировать лексическое значение многозначного слова с опорой на контекст; использовать многозначное слово в другом значении в самостоятельно составленном и оформленном на письме речевом высказывании. Распознавать уровни и единицы языка в предъявленном тексте и видеть взаимосвязь между ними; создавать устные и письменные высказывания.

по г. Рязани	по Рязанской области	по России
59,54	60,13	59,66

Задание 12.2. Распознавать и адекватно формулировать лексическое значение многозначного слова с опорой на контекст; использовать многозначное слово в другом значении в самостоятельно составленном и оформленном на письме речевом высказывании. Распознавать уровни и единицы языка в предъявленном тексте и видеть взаимосвязь между ними; создавать устные и письменные высказывания. Соблюдать культуру чтения, говорения, аудирования и письма; осуществлять речевой самоконтроль.

по г. Рязани	по Рязанской области	по России
48,07	43,87	39,98

Задание 13.1. Распознавать стилистическую принадлежность слова и подбирать к слову близкие по значению слова (синонимы).

Распознавать уровни и единицы языка в предъявленном тексте и видеть взаимосвязь между ними; использовать синонимические ресурсы русского языка для более точного выражения мысли и усиления выразительности речи; соблюдать культуру чтения,

говорения, аудирования и письма; осуществлять речевой самоконтроль.		
по г. Рязани	по Рязанской области	по России
36,59	40,35	41,06
<p>Задание 13.2. Распознавать стилистическую принадлежность слова и подбирать к слову близкие по значению слова (синонимы). Распознавать уровни и единицы языка в предъявленном тексте и видеть взаимосвязь между ними; использовать синонимические ресурсы русского языка для более точного выражения мысли и усиления выразительности речи; соблюдать культуру чтения, говорения, аудирования и письма; осуществлять речевой самоконтроль.</p>		
по г. Рязани	по Рязанской области	по России
59,27	57,23	51,89
<p>Задание 14.1. Распознавать значение фразеологической единицы; на основе значения фразеологизма и собственного жизненного опыта обучающихся определять конкретную жизненную ситуацию для адекватной интерпретации фразеологизма; умение строить монологическое контекстное высказывание в письменной форме. Распознавать уровни и единицы языка в предъявленном тексте и видеть взаимосвязь между ними; использовать языковые средства адекватно цели общения и речевой ситуации;</p>		
по г. Рязани	по Рязанской области	по России
59,53	58,3	54,45
<p>Задание 14.2. Распознавать значение фразеологической единицы; на основе значения фразеологизма и собственного жизненного опыта обучающихся определять конкретную жизненную ситуацию для адекватной интерпретации фразеологизма; умение строить монологическое контекстное высказывание в письменной форме. Распознавать уровни и единицы языка в предъявленном тексте и видеть взаимосвязь между ними; использовать языковые средства адекватно цели общения и речевой ситуации</p>		
по г. Рязани	по Рязанской области	по России
47,14	43,63	39,77