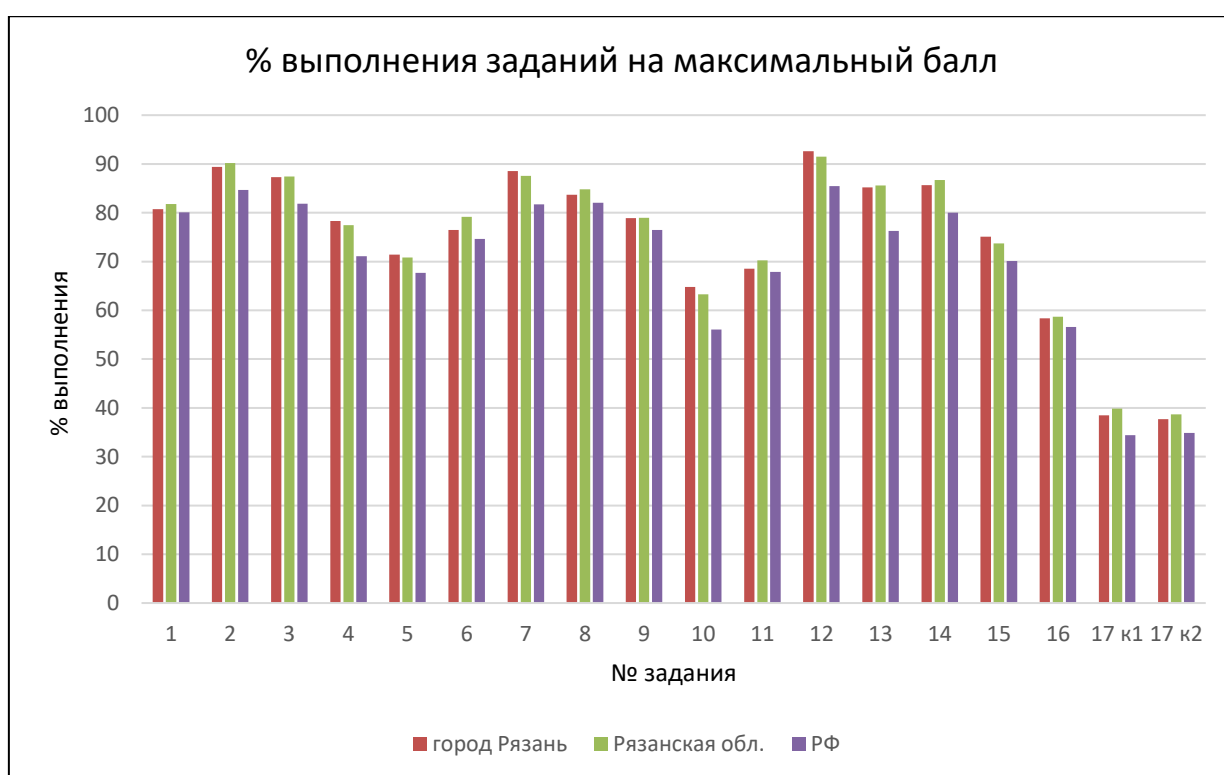


Всероссийская проверочная работа по географии 11 класс (2021 год)

Всего во Всероссийской проверочной работе по географии для 11 классов приняло участие 59 образовательных учреждений, что составляет 88,05 % от всех образовательных учреждений города. Работу по географии выполняли 2038 учеников, что составляет 76,73 % от всех учащихся 11-х классов муниципальных ОУ (2656 человек).

Средний первичный балл по городу составил 15,6 из 21 максимально возможного. Средняя отметка за работу по предмету «География» по городу составила 4,17, по области – 4,19, по России – 3,99. 32 ОУ имеют среднюю отметку выше среднегородской. Лучшие результаты за выполнение проверочной работы у учащихся школы № 51 (4,82), № 32 (4,75) и школы № 29 (4,71). Наименьшие показатели в школах №№ 47 (3,75), 61 (3,77) и 57 (3,78).

Каждый вариант проверочной работы включает в себя 17 заданий, различающихся формами и уровнями сложности. В 6 заданиях предполагается развернутый свободный ответ.



Наиболее простыми для выполнения оказались задания №№ 12 - за него получили максимальный балл 92,62 % всех учащихся, 2 – 89,4 %.

Наименьшее количество максимальных баллов получено за задания 17К1 – 38,49 %, 17К2 – 37,68 %. Выполнение остальных заданий на максимальный балл находится в диапазоне от 58 % до 89 %.

Процент выполнения задания на максимальный балл

Задание 1. Знать/понимать географические особенности природы России.

Уметь использовать знания и умения в практической деятельности и повседневной жизни для анализа и оценки разных территорий с точки зрения взаимосвязи природных, социально-экономических, техногенных объектов и процессов.

по г. Рязани

по Рязанской области

по России

80,72	81,78	80,07
Задание 2. Уметь находить и применять географическую информацию, для правильной оценки и объяснения важнейших социально-экономических событий международной жизни		
по г. Рязани	по Рязанской области	по России
89,4	90,17	84,66
Задание 3. Знать/понимать географические особенности основных отраслей хозяйства России. Уметь использовать знания и умения в практической деятельности и повседневной жизни для анализа и оценки разных территорий с точки зрения взаимосвязи природных, социально-экономических, техногенных объектов и процессов		
по г. Рязани	по Рязанской области	по России
87,29	87,42	81,86
Задание 4. Уметь выделять существенные признаки географических объектов и явлений		
по г. Рязани	по Рязанской области	по России
78,31	77,45	71,06
Задание 5. Уметь использовать знания и умения в практической деятельности и повседневной жизни для анализа и оценки разных территорий с точки зрения взаимосвязи природных, социально-экономических, техногенных объектов и процессов		
по г. Рязани	по Рязанской области	по России
71,39	70,83	67,68
Задание 6. Уметь использовать знания и умения в практической деятельности и повседневной жизни для анализа и оценки разных территорий с точки зрения взаимосвязи природных, социально-экономических, техногенных объектов и процессов		
по г. Рязани	по Рязанской области	по России
76,5	79,14	74,63
Задание 7. Знать/понимать географические особенности географических районов России. Уметь выделять существенные признаки географических объектов и явлений		
по г. Рязани	по Рязанской области	по России
88,57	87,58	81,69
Задание 8. Уметь использовать знания и умения в практической деятельности и повседневной жизни для определения различий во времени, чтения карт различного содержания		
по г. Рязани	по Рязанской области	по России
83,66	84,83	82,07
Задание 9. Знать/понимать смысл основных теоретических категорий и понятий; особенности размещения основных видов природных ресурсов, их главные месторождения и территориальные сочетания; численность и динамику населения мира, отдельных регионов и стран; основные направления миграций населения мира; различия в уровне и качестве жизни населения мира; географические особенности отраслевой и территориальной структуры мирового хозяйства		
по г. Рязани	по Рязанской области	по России

78,9	78,94	76,48
Задание 10. Уметь находить и применять географическую информацию, для правильной оценки и объяснения важнейших социально-экономических событий международной жизни		
по г. Рязани	по Рязанской области	по России
64,77	63,29	56,05
Задание 11. Знать/понимать смысл основных теоретических категорий и понятий; особенности размещения основных видов природных ресурсов, их главные месторождения и территориальные сочетания; численность и динамику населения мира, отдельных регионов и стран; основные направления миграций населения мира; различия в уровне и качестве жизни населения мира; географические особенности отраслевой и территориальной структуры мирового хозяйства		
по г. Рязани	по Рязанской области	по России
68,55	70,27	67,89
Задание 12. Знать/понимать численность и динамику населения мира, отдельных регионов и стран; основные направления миграций населения мира Знать/понимать различия в уровне и качестве жизни населения мира		
по г. Рязани	по Рязанской области	по России
92,62	91,5	85,48
Задание 13. Уметь использовать знания и умения в практической деятельности и повседневной жизни для анализа и оценки разных территорий с точки зрения взаимосвязи природных, социально-экономических, техногенных объектов и процессов		
по г. Рязани	по Рязанской области	по России
85,23	85,61	76,26
Задание 14. Уметь определять и сравнивать по разным источникам информации географические тенденции развития природных, социально-экономических и геоэкологических объектов, процессов и явлений		
по г. Рязани	по Рязанской области	по России
85,67	86,71	79,99
Задание 15. Уметь находить и применять географическую информацию, для правильной оценки и объяснения важнейших социально-экономических событий международной жизни; использовать знания и умения в практической деятельности и повседневной жизни для анализа и оценки разных территорий с точки зрения взаимосвязи природных, социально-экономических, техногенных объектов и процессов		
по г. Рязани	по Рязанской области	по России
75,07	73,73	70,09
Задание 16. Уметь находить и применять географическую информацию, для правильной оценки и объяснения важнейших социально-экономических событий международной жизни; использовать знания и умения в практической деятельности и повседневной жизни для анализа и оценки разных территорий с точки зрения взаимосвязи природных, социально-экономических, техногенных объектов и процессов		
по г. Рязани	по Рязанской области	по России

58,39	58,67	56,59
Задание 17 к1. Уметь использовать знания и умения в практической деятельности и повседневной жизни для анализа и оценки разных территорий с точки зрения взаимосвязи природных, социально-экономических, техногенных объектов и процессов		
по г. Рязани	по Рязанской области	по России
38,49	39,86	34,4
Задание 17 к2. Уметь использовать знания и умения в практической деятельности и повседневной жизни для анализа и оценки разных территорий с точки зрения взаимосвязи природных, социально-экономических, техногенных объектов и процессов		
по г. Рязани	по Рязанской области	по России
37,68	38,68	34,85

Сравнительные данные за несколько лет

Год	Количество ОУ, писавших работу	Количество учащихся, писавших работу	Средний первичный балл	Средняя оценка
2018	50	1537	-	4,23
2019	48	1611	15,06	3,93
2020	61	1882	14,85	4,03
2021	59	2038	15,6	4,17